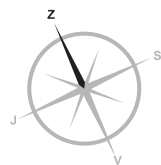
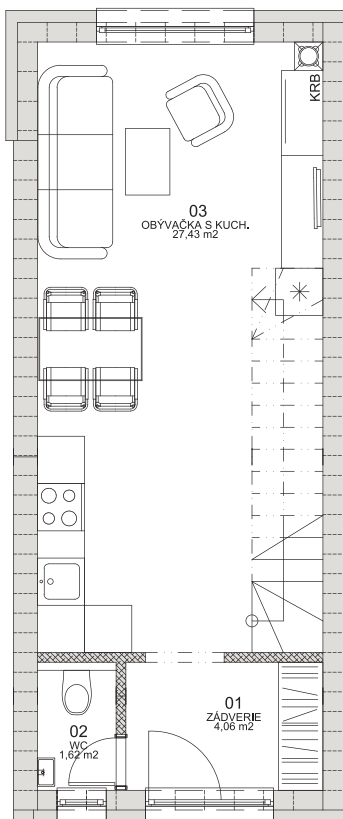


# 1. poschodie



Počet izieb: 3

Podlahová plocha "1NP": 33,11 m<sup>2</sup>

Podlahová plocha "2NP": 32,41 m<sup>2</sup>

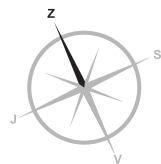
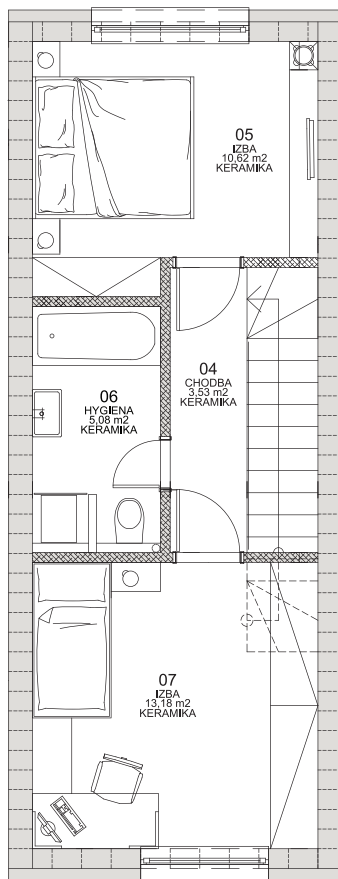
Celková plocha bytu: 65,52 m<sup>2</sup>

Záhrada: 42 m<sup>2</sup>

Výmera pozemku: 109 m<sup>2</sup>

Názov miestnosti	Plocha m <sup>2</sup>
01. Zádverie	4,06 m <sup>2</sup>
02. Wc	1,62 m <sup>2</sup>
03. Obývačka s kuchyňou	27,43 m <sup>2</sup>

## 2. poschodie



Názov miestnosti	Plocha m <sup>2</sup>
04. Chodba	3,53 m <sup>2</sup>
05. Izba	10,62 m <sup>2</sup>
06. Hygiena	5,08 m <sup>2</sup>
07. Izba	13,18 m <sup>2</sup>

## Špecifikácia stavebného štandardu

### Obvodové konštrukcie

Pálená tehla + 15 cm zateplenie

### Medzibytové konštrukcie

Akustická tehla 25cm

### Priečky

Murovaná tehla 11,5cm

### Konštrukcia podlahy v byte

Betónová roznášacia vrstva

### Okná v byte

Plastové 5 komorové, antracit zvonka/ biely plast vo vnútri



## Špecifikácia technického štandardu

### Kúrenie v bytoch a teplá voda

Kúrenie a chladenie klimatizáciou s tepelným čerpadlom, v kúpeľni elektrické podlahové kúrenie, možnosť dokúpiť elektrické podlahové kúrenie do celého bytu

### Vodovod

Vodovodná prípojka z vodovodu BVS a.s.s meraním na vstupe

### Riešenie odpadu

Kanalizácia

### Povrchy stien a stropov v byte

Biele, dvojnásobný náter

### Spojenie s vchodom domu

1 audiovrátnik v každom byte, prepojený do hlavného vstupu v prízemí

### Podlahy v obývacích izbách a kuchyni

Laminátové parkety s lištami podľa výberu Amsadeer s.r.o.

### Interiérové dvere

Drevené/drevotrieskové s umelým povrchom s dekorom dub zárubňa obložková, drevotrieskové/MDF s umelým povrchom s dekorom dub, kľučky, chrómové, WC zámok alebo dózický zámok

### Kúpeľňa a WC

Keramická dlažba, keramický obklad, závesné wc so sedátkom, tlačidlo so splachovaním, umývadlo Villeroy 60cm, malé umývadlo do wc, umývadlové batérie, akrylátová vaňa

### Komín a príprava na krb