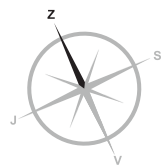
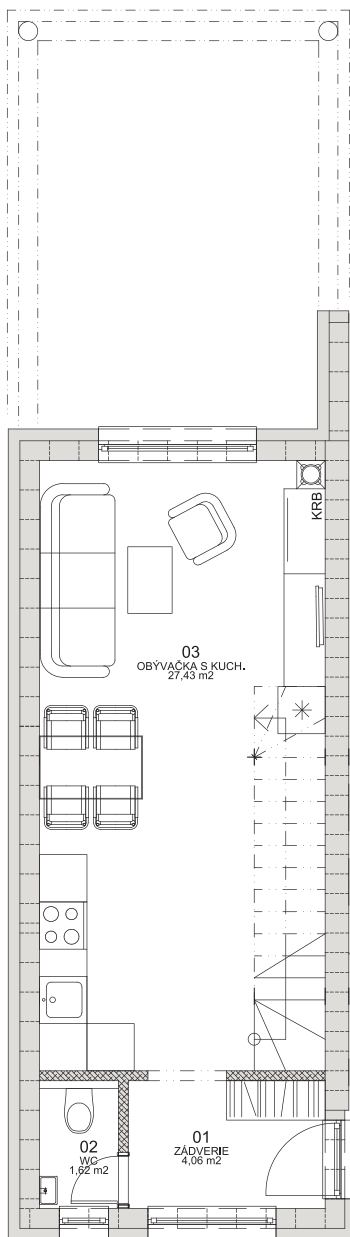


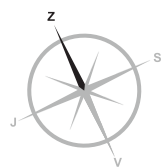
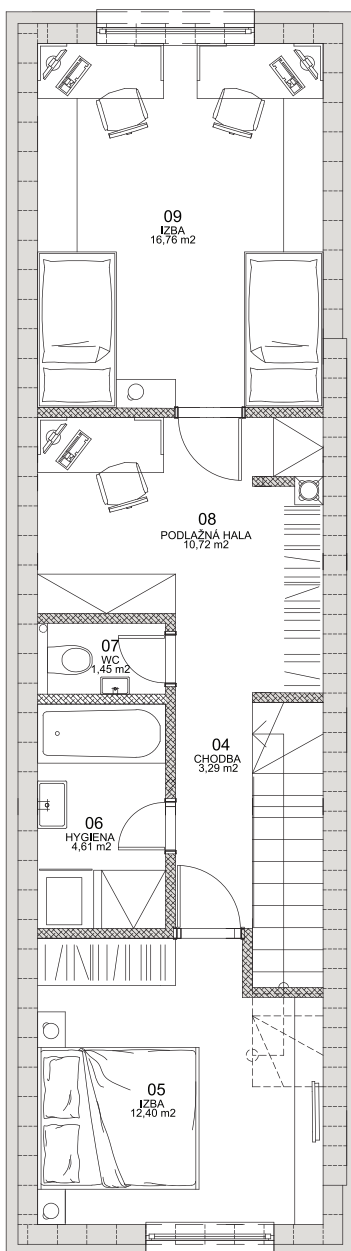
1. poschodie



| | |
|-------------------------|----------------------|
| Počet izieb: | 3 |
| Podlahová plocha "1NP": | 33,11 m ² |
| Podlahová plocha "2NP": | 49,23 m ² |
| Celková plocha bytu: | 82,34 m ² |
| <hr/> | |
| Výmera záhrady: | 128 m ² |

| Názov miestnosti | Plocha m ² |
|-------------------------|-----------------------|
| 01. Zádverie | 4,06 m ² |
| 02. Wc | 1,62 m ² |
| 03. Obývačka s kuchyňou | 27,43 m ² |

2. poschodie



| Názov miestnosti | Plocha m ² |
|-------------------|-----------------------|
| 04. Chodba | 3,29 m ² |
| 05. Izba | 12,40 m ² |
| 06. Hygiena | 4,61 m ² |
| 07. Wc | 1,45 m ² |
| 08. Podlažná hala | 10,72 m ² |
| 09. Izba | 16,76 m ² |

Špecifikácia stavebného štandardu

Obvodové konštrukcie

Pálená tehla + 15 cm zateplenie

Medzibytové konštrukcie

Akustická tehla 25cm

Priečky

Murovaná tehla 11,5cm

Konštrukcia podlahy v byte

Betónová roznášacia vrstva

Okná v byte

Plastové 5 komorové, antracit zvonka/ biely plast vo vnútri



Špecifikácia technického štandardu

Kúrenie v bytoch a teplá voda

Kúrenie a chladenie klimatizáciou s tepelným čerpadlom, v kúpeľni elektrické podlahové kúrenie, možnosť dokúpiť elektrické podlahové kúrenie do celého bytu

Vodovod

Vodovodná prípojka z vodovodu BVS a.s.s meraním na vstupe

Riešenie odpadu

Kanalizácia

Povrchy stien a stropov v byte

Biele, dvojnásobný náter

Spojenie s vchodom domu

1 audiovrátnik v každom byte, prepojený do hlavného vstupu v prízemí

Podlahy v obývacích izbách a kuchyni

Laminátové parkety s lištami podľa výberu Amsadeer s.r.o.

Interiérové dvere

Drevené/drevotrieskové s umelým povrchom s dekorom dub zárubňa obložková, drevotrieskové/MDF s umelým povrchom s dekorom dub, kľučky, chrómové, WC zámok alebo dózický zámok

Kúpeľňa a WC

Keramická dlažba, keramický obklad, závesné wc so sedátkom, tlačidlo so splachovaním, umývadlo Villeroy 60cm, malé umývadlo do wc, umývadlové batérie, akrylátová vaňa