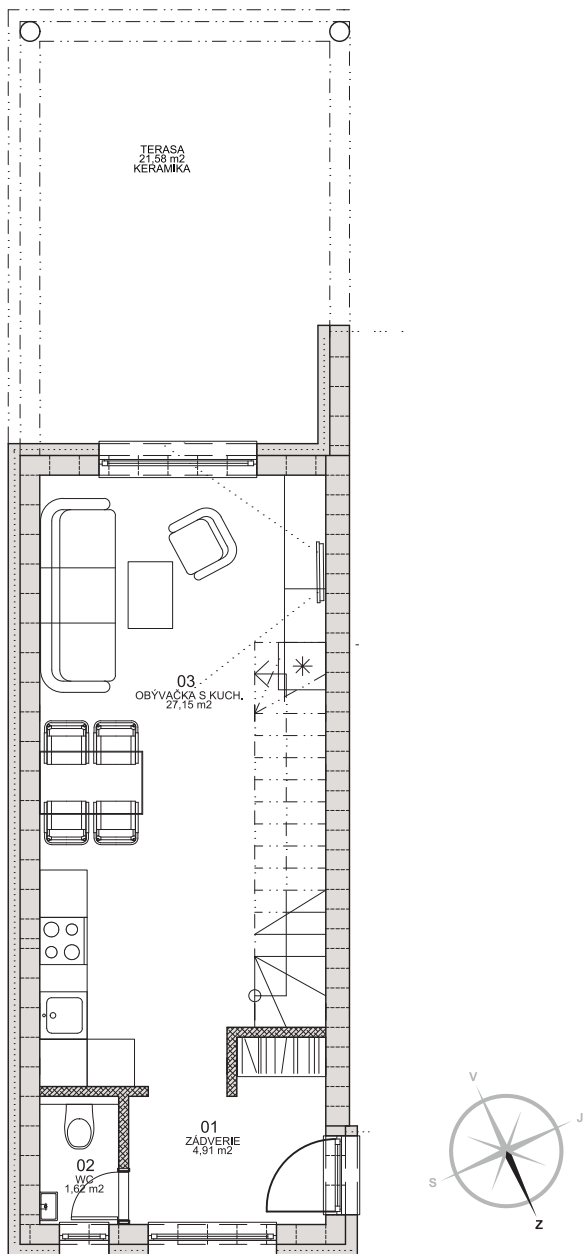


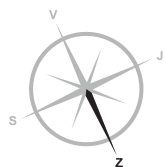
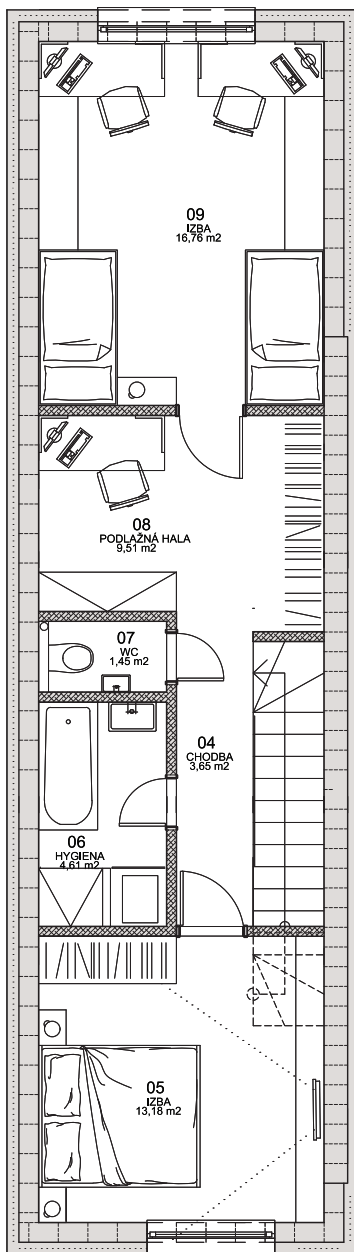
1. poschodie



Počet izieb:	3
Podlahová plocha "1NP":	33,68 m ²
Podlahová plocha "2NP":	49,16 m ²
Celková plocha bytu:	82,84 m ²
Záhrada:	150 m ²

Názov miestnosti	Plocha m ²
01. Zádverie	4,91 m ²
02. Wc	1,62 m ²
03. Obývačka s kuchyňou	27,15 m ²

2. poschodie



Názov miestnosti	Plocha m ²
04. Chodba	3,65 m ²
05. Izba	13,18 m ²
06. Hygiena	4,61 m ²
07. Wc	1,45 m ²
08. Podlažná hala	9,51 m ²
09. Izba	16,76 m ²

Špecifikácia stavebného štandardu

Obvodové konštrukcie

Pálená tehla + 20cm zateplenie

Medzibytové konštrukcie

Akustická tehla 25cm

Priečky

Murovaná tehla 12,5cm

Konštrukcia podlahy v byte

Kročajová protihluková izolácia, betónová roznášacia vrstva

Okná v byte

Plastové 7 komorové, antracit zvonka/ biely plast vo vnútri



Špecifikácia technického štandardu

Kúrenie v bytoch a teplá voda

Kúrenie a chladenie klimatizáciou s tepelným čerpadlom, v kúpeľni elektrické podlahové kúrenie, možnosť dokúpiť elektrické podlahové kúrenie do celého bytu

Vodovod

Vodovodná prípojka z vodovodu BVS a.s.s meraním na vstupe

Povrchy stien a stropov v byte

Biele, dvojnásobný náter

Podlahy v obývacích izbách a kuchyni

Laminátové parkety s lištami podľa výberu

Interiérové dvere

Drevené/drevotrieskové s umelým povrchom a obložkovou zárubňou, drevotrieskové/MDF s umelým povrchom, kľučky, chrómové, WC zámok alebo dózický zámok

Kúpeľňa a WC

Keramická dlažba, keramický obklad, závesné wc so sedátkom, tlačidlo so splachovaním, umývadlo 60cm, malé umývadlo do wc, umývadlové batérie, akrylátová vaňa