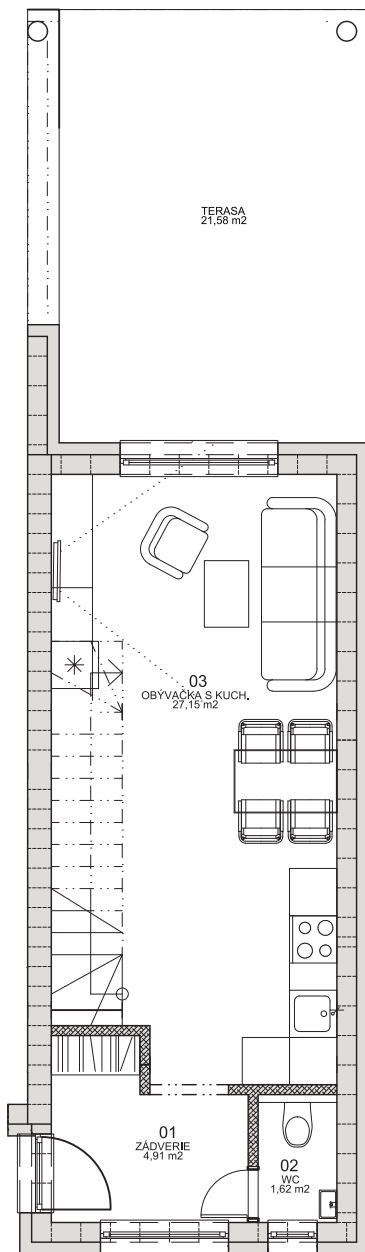


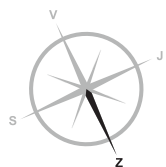
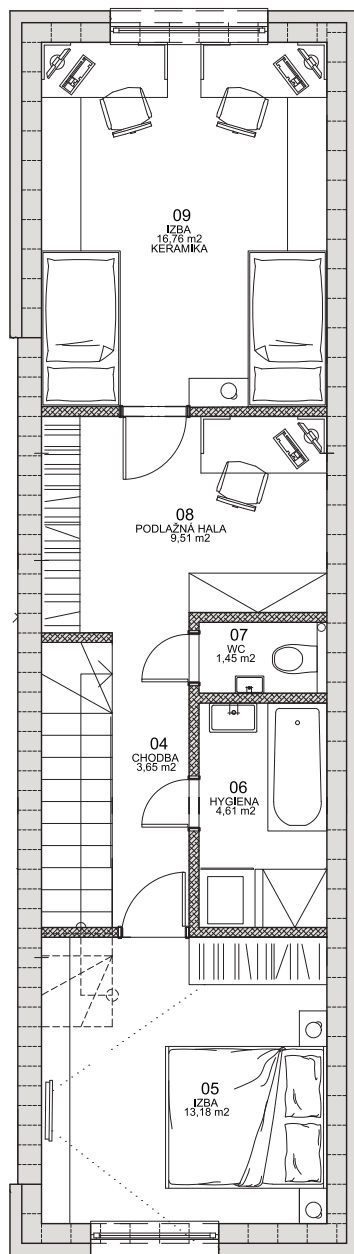
# 1. poschodie



Počet izieb:	3
Podlahová plocha "1NP":	33,68 m <sup>2</sup>
Podlahová plocha "2NP":	49,16 m <sup>2</sup>
Celková plocha bytu:	82,84 m <sup>2</sup>
-----	
Záhrada:	35 m <sup>2</sup>

Názov miestnosti	Plocha m <sup>2</sup>
01. Zádverie	4,91 m <sup>2</sup>
02. Wc	1,62 m <sup>2</sup>
03. Obývačka s kuchyňou	27,15 m <sup>2</sup>

## 2. poschodie



Názov miestnosti	Plocha m <sup>2</sup>
04. Chodba	3,53 m <sup>2</sup>
05. Izba	13,18 m <sup>2</sup>
06. Hygiena	4,61 m <sup>2</sup>
07. Wc	1,45 m <sup>2</sup>
08. Podlažná hala	9,51 m <sup>2</sup>
09. Izba	16,76 m <sup>2</sup>

## Špecifikácia stavebného štandardu

### Obvodové konštrukcie

Pálená tehla + 20cm zateplenie

### Medzibytové konštrukcie

Akustická tehla 25cm

### Priečky

Murovaná tehla 12,5cm

### Konštrukcia podlahy v byte

Kročajová protihluková izolácia, betónová roznášacia vrstva

### Okná v byte

Plastové 7 komorové, antracit zvonka/ biely plast vo vnútri



## Špecifikácia technického štandardu

---

### **Kúrenie v bytoch a teplá voda**

Kúrenie a chladenie klimatizáciou s tepelným čerpadlom, v kúpeľni elektrické podlahové kúrenie, možnosť dokúpiť elektrické podlahové kúrenie do celého bytu

### **Vodovod**

Vodovodná prípojka z vodovodu BVS a.s.s meraním na vstupe

### **Povrchy stien a stropov v byte**

Biele, dvojnásobný náter

### **Podlahy v obývacích izbách a kuchyni**

Laminátové parkety s lištami podľa výberu

### **Interiérové dvere**

Drevené/drevotriekové s umelým povrchom a obložkovou zárubňou, drevotriekové/MDF s umelým povrchom, kľučky, chrómové, WC zámok alebo dózický zámok

### **Kúpeľňa a WC**

Keramická dlažba, keramický obklad, závesné wc so sedátkom, tlačidlo so splachovaním, umývadlo 60cm, malé umývadlo do wc, umývadlové batérie, akrylátová vaňa