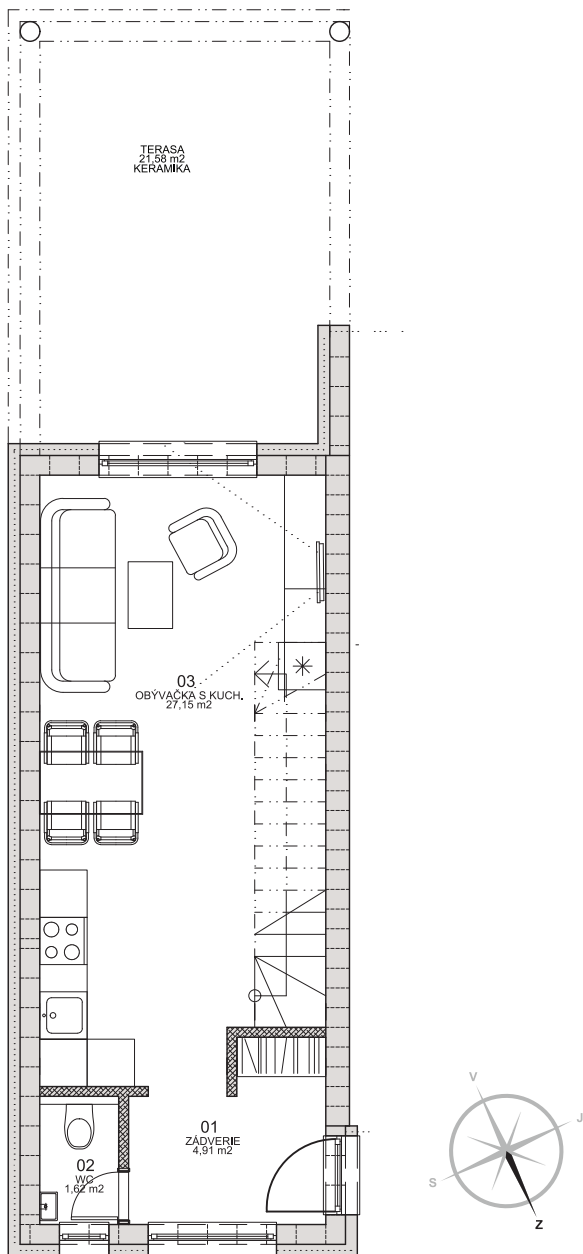


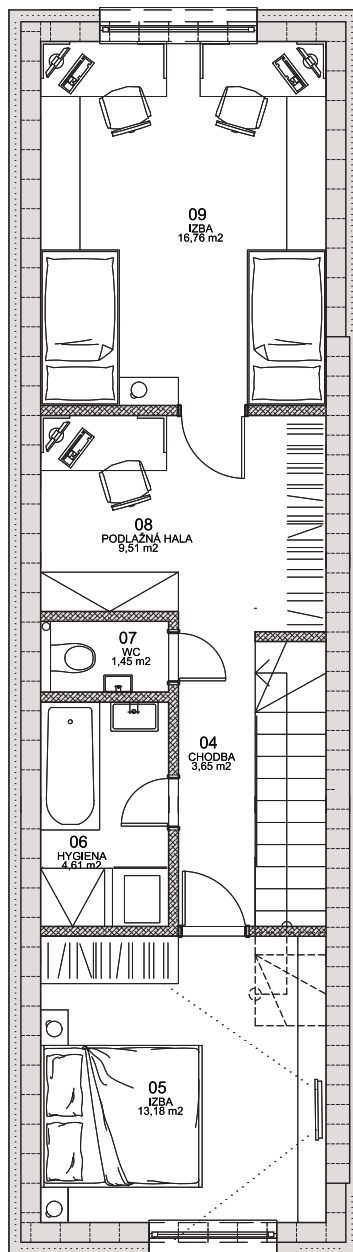
# 1. poschodie



Počet izieb:	3
Podlahová plocha "1NP":	33,68 m <sup>2</sup>
Podlahová plocha "2NP":	49,16 m <sup>2</sup>
Celková plocha bytu:	82,84 m <sup>2</sup>
Záhrada:	150 m <sup>2</sup>

Názov miestnosti	Plocha m <sup>2</sup>
01. Zádverie	4,91 m <sup>2</sup>
02. Wc	1,62 m <sup>2</sup>
03. Obývačka s kuchyňou	27,15 m <sup>2</sup>

## 2. poschodie



Názov miestnosti	Plocha m <sup>2</sup>
04. Chodba	3,65 m <sup>2</sup>
05. Izba	13,18 m <sup>2</sup>
06. Hygiena	4,61 m <sup>2</sup>
07. Wc	1,45 m <sup>2</sup>
08. Podlažná hala	9,51 m <sup>2</sup>
09. Izba	16,76 m <sup>2</sup>

## Špecifikácia stavebného štandardu

### Obvodové konštrukcie

Pálená tehla + 20cm zateplenie

### Medzibytové konštrukcie

Akustická tehla 25cm

### Priečky

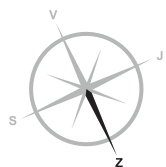
Murovaná tehla 12,5cm

### Konštrukcia podlahy v byte

Kročajová protihluková izolácia, betónová roznášacia vrstva

### Okná v byte

Plastové 5 komorové, antracit zvonka/ biely plast vo vnútri





## Špecifikácia technického štandardu

---

### Kúrenie v bytoch a teplá voda

Kúrenie a chladenie klimatizáciou s tepelným čerpadlom, v kúpeľni elektrické podlahové kúrenie, možnosť dokúpiť elektrické podlahové kúrenie do celého bytu

### Vodovod

Vodovodná prípojka z vodovodu BVS a.s.s meraním na vstupe

### Povrchy stien a stropov v byte

Biele, dvojnásobný náter

### Podlahy v obývacích izbách a kuchyni

Laminátové parkety s lištami podľa výberu

### Interiérové dvere

Drevené/drevotriekové s umelým povrchom a obložkovou zárubňou, drevotriekové/MDF s umelým povrchom, kľučky, chrómové, WC zámok alebo dózický zámok

### Kúpeľňa a WC

Keramická dlažba, keramický obklad, závesné wc so sedátkom, tlačidlo so splachovaním, umývadlo 60cm, malé umývadlo do wc, umývadlové batérie, akrylátová vaňa