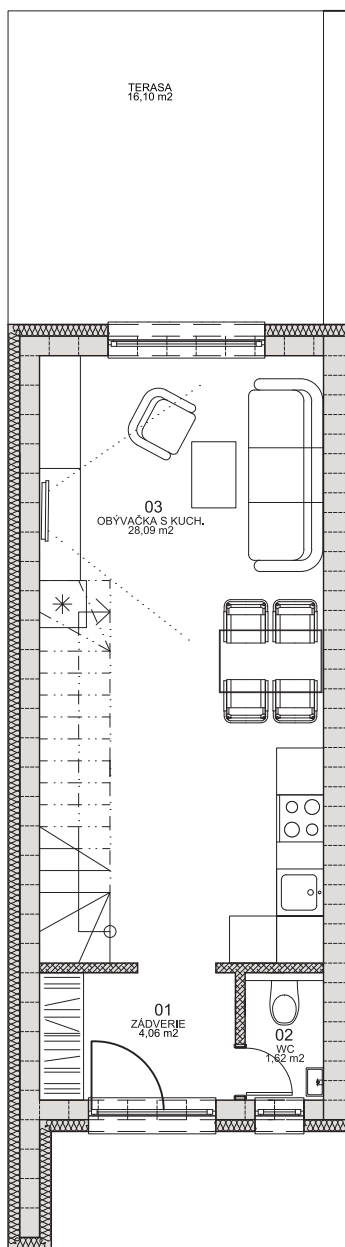


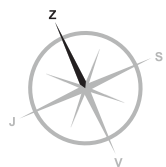
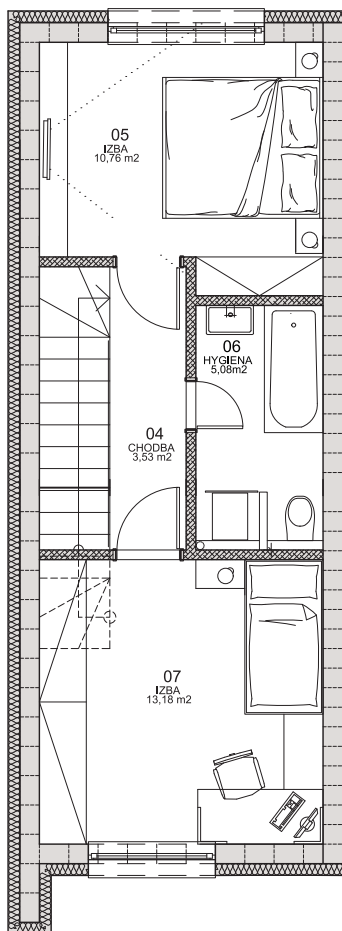
1. poschodie



Počet izieb:	3
Podlahová plocha "1NP":	33,77 m ²
Podlahová plocha "2NP":	32,55 m ²
Celková plocha bytu:	66,32 m ²

Záhrada:	153 m ²

Názov miestnosti	Plocha m ²
01. Zádverie	4,06 m ²
02. Wc	1,62 m ²
03. Obývačka s kuchyňou	28,09 m ²



Názov miestnosti	Plocha m ²
04. Chodba	3,53 m ²
05. Izba	10,76 m ²
06. Hygiena	5,08 m ²
07. Izba	13,18 m ²

Špecifikácia stavebného štandardu

Obvodové konštrukcie

Pálená tehla + 20cm zateplenie

Medzibytové konštrukcie

Akustická tehla 25cm

Priečky

Murovaná tehla 12,5cm

Konštrukcia podlahy v byte

Kročajová protihluková izolácia, betónová roznášacia vrstva

Okná v byte

Plastové 5 komorové, antracit zvonka/ biely plast vo vnútri



Špecifikácia technického štandardu

Kúrenie v bytoch a teplá voda

Kúrenie a chladenie klimatizáciou s tepelným čerpadlom, v kúpeľni elektrické podlahové kúrenie, možnosť dokúpiť elektrické podlahové kúrenie do celého bytu

Vodovod

Vodovodná prípojka z vodovodu BVS a.s.s meraním na vstupe

Povrchy stien a stropov v byte

Biele, dvojnásobný náter

Podlahy v obývacích izbách a kuchyni

Laminátové parkety s lištami podľa výberu

Interiérové dvere

Drevené/drevotriekové s umelým povrchom a obložkovou zárubňou, drevotriekové/MDF s umelým povrchom, kľučky, chrómové, WC zámok alebo dózický zámok

Kúpeľňa a WC

Keramická dlažba, keramický obklad, závesné wc so sedátkom, tlačidlo so splachovaním, umývadlo 60cm, malé umývadlo do wc, umývadlové batérie, akrylátová vaňa